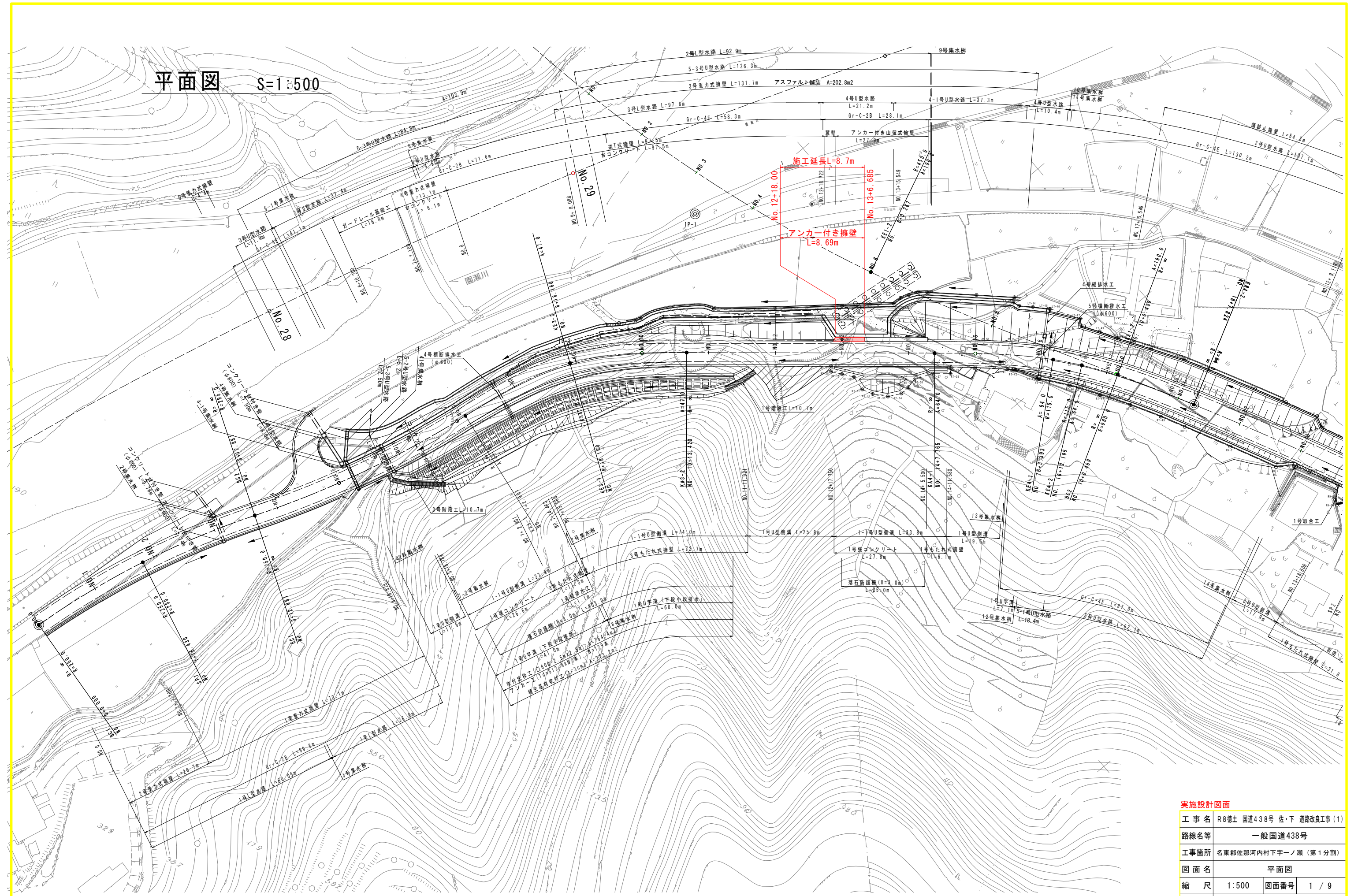


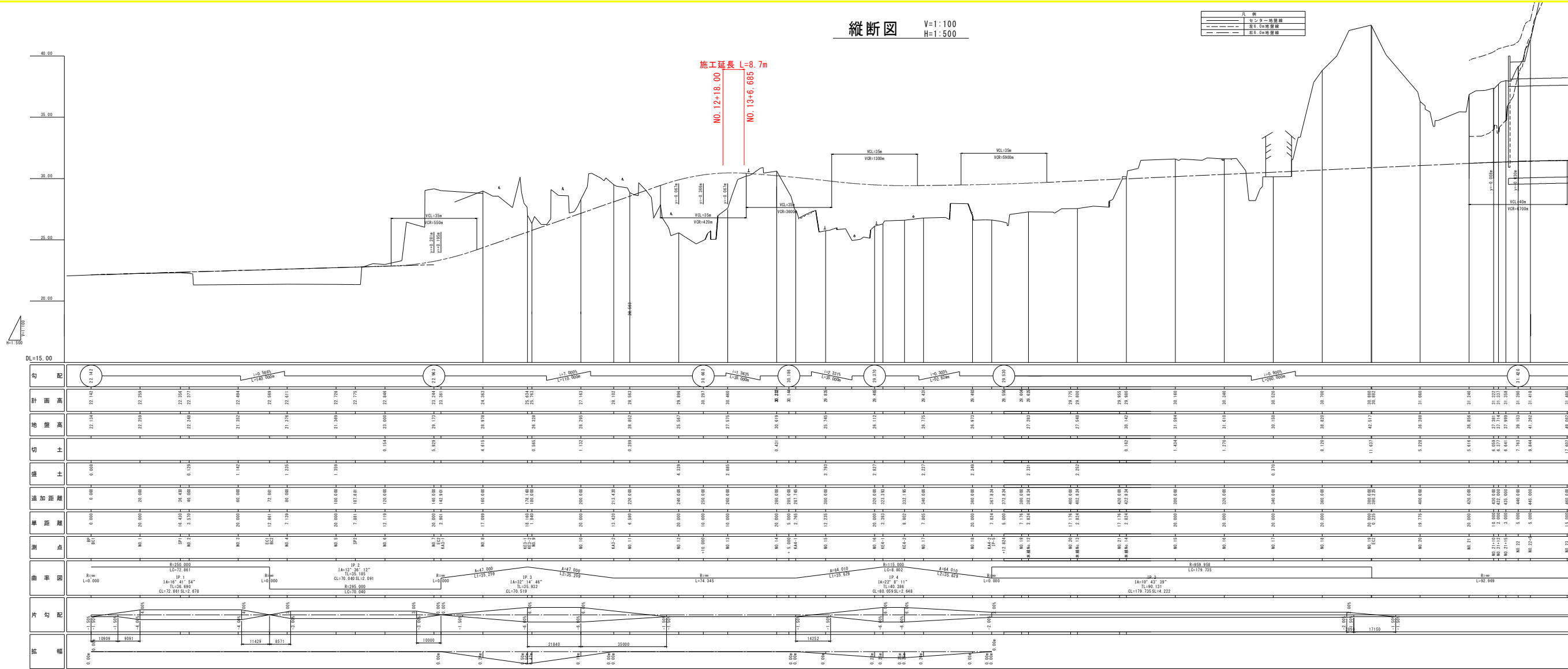
平面図 S=1:500



実施設計図面	
工事名	R8徳土 国道438号 佐・下 道路改良工事 (1)
路線名等	一般国道438号
工事箇所	名東郡佐那河内村下字一ノ瀬 (第1分割)
図面名	平面図
縮尺	1:500 図面番号 1 / 9
会社名	
事業者名	徳島県土整備事務所

縦断図 V=1:100  
H=1:500

—	天 橋
—	センター溝蓋
—	溝口蓋
—	溝口蓋

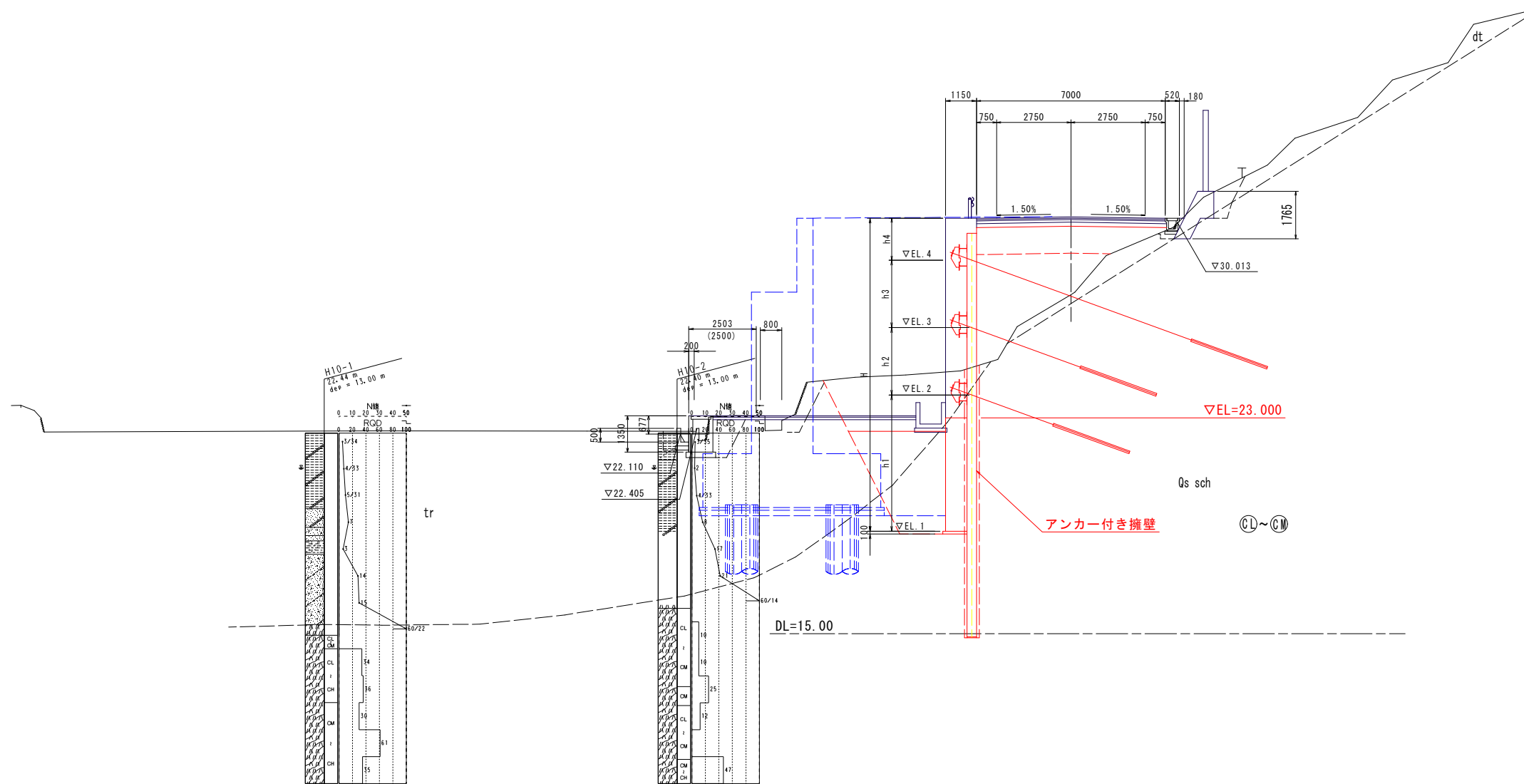


実施設計図書

工事名	R8線土 区画438号 在・下 道路改良工事(1)
路線名等	一般国道438号
工事箇所	名東郡龍野町内村下字一ノ瀬(第1分劃)
図面名	縦断図
縮尺	縦1:100 横1:500
図面番号	2 / 9
会社名	
事業者名	徳島県土整備事務所

標準断面図 S=1:100

NO. 13付近



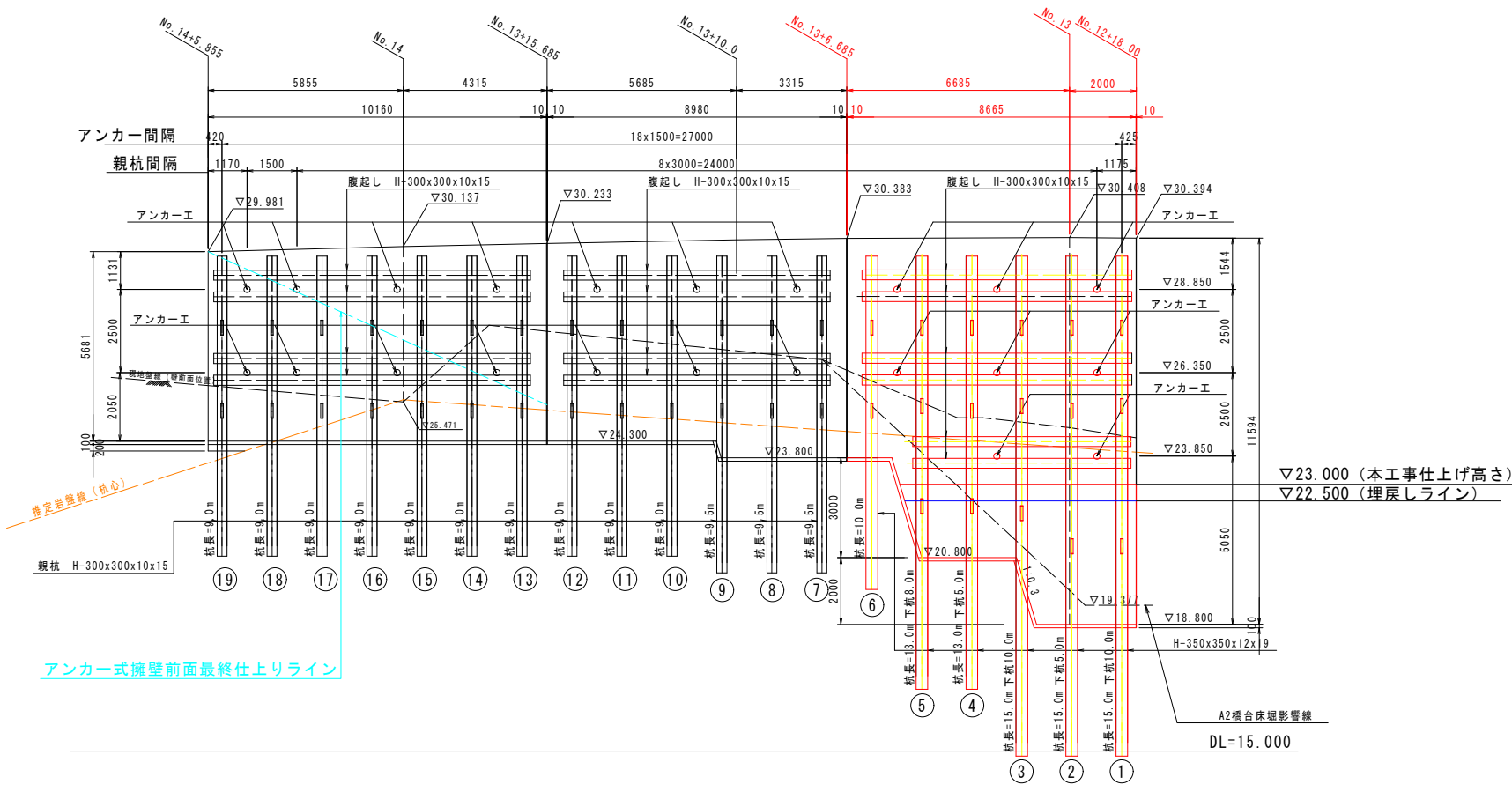
実施設計図面

工事名	R8徳土 国道438号 佐・下 道路改良工事(1)		
路線名等	一般国道438号		
工事箇所	名東郡佐那河内村下字一ノ瀬(第1分割)		
図面名	標準断面図		
縮尺	1:100	図面番号	3 / 9
会社名			
事業者名	徳島県土整備事務所		

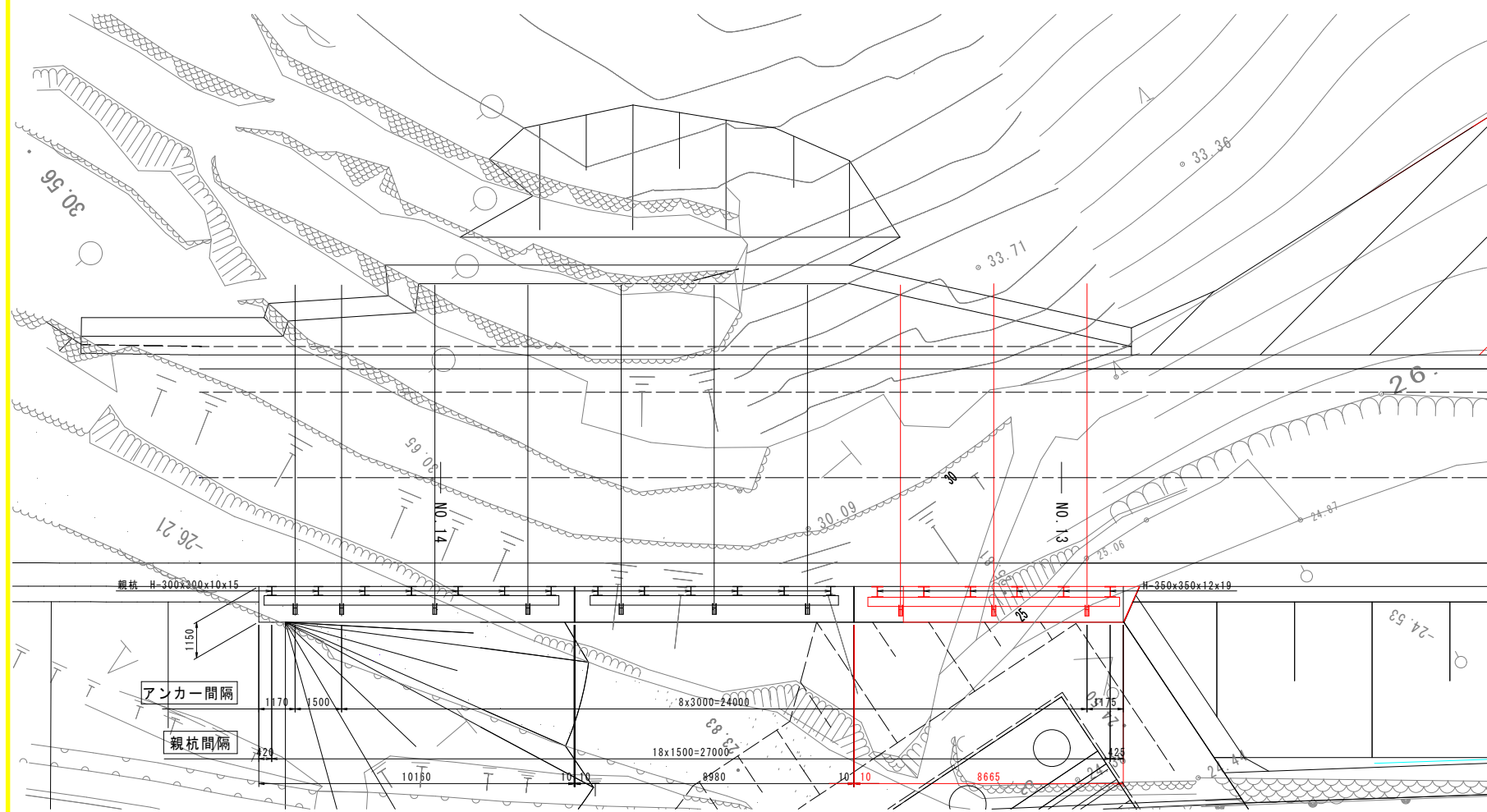


# アンカー付き擁壁展開図

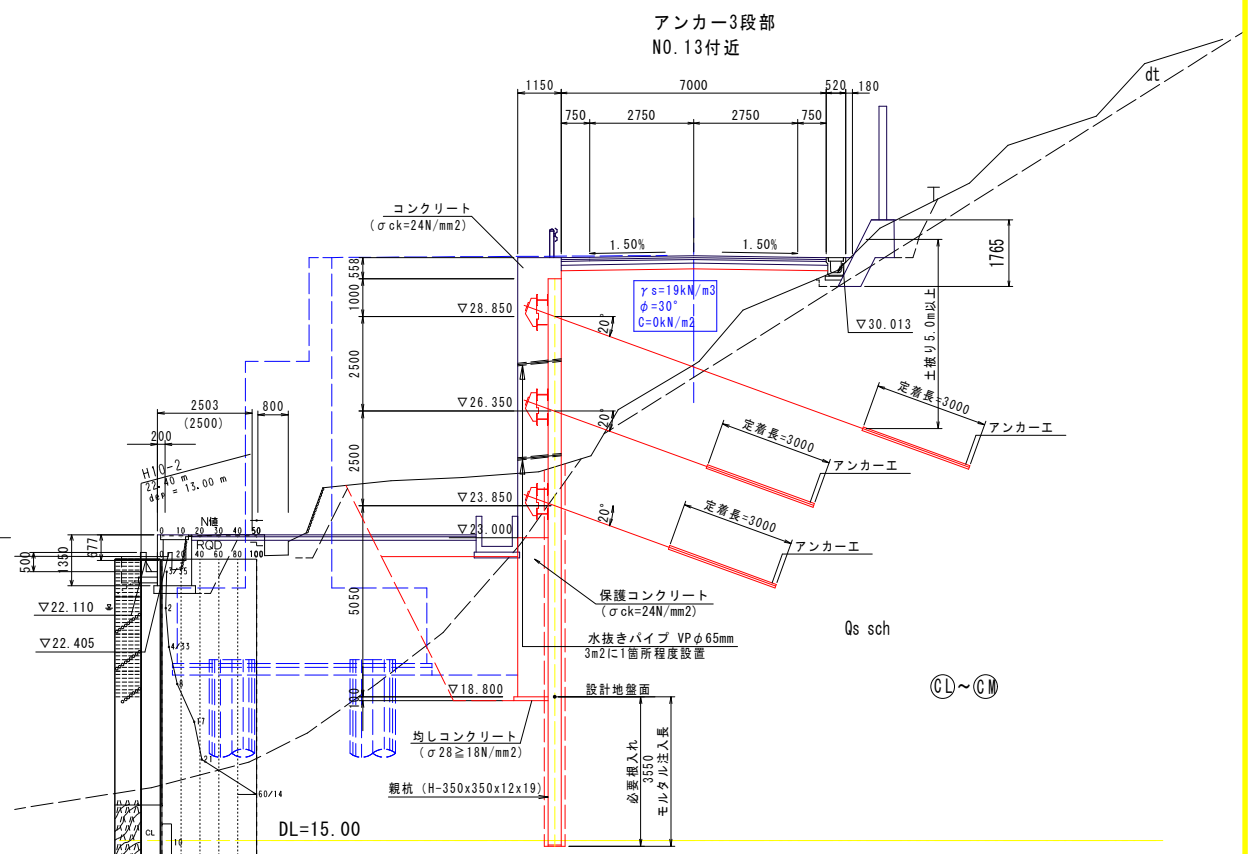
正面展開図 S=1:100



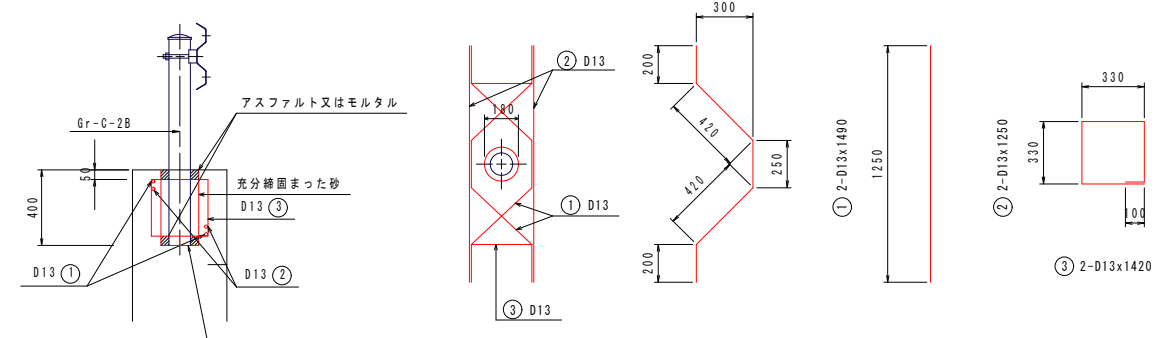
平面図 S=1:100



標準断面図 S=1:100



ガードレール補強筋 S=1:20  
(Gr-C-2B: 構造物用)



鉄筋質量表 (SD345) 1箇所当り

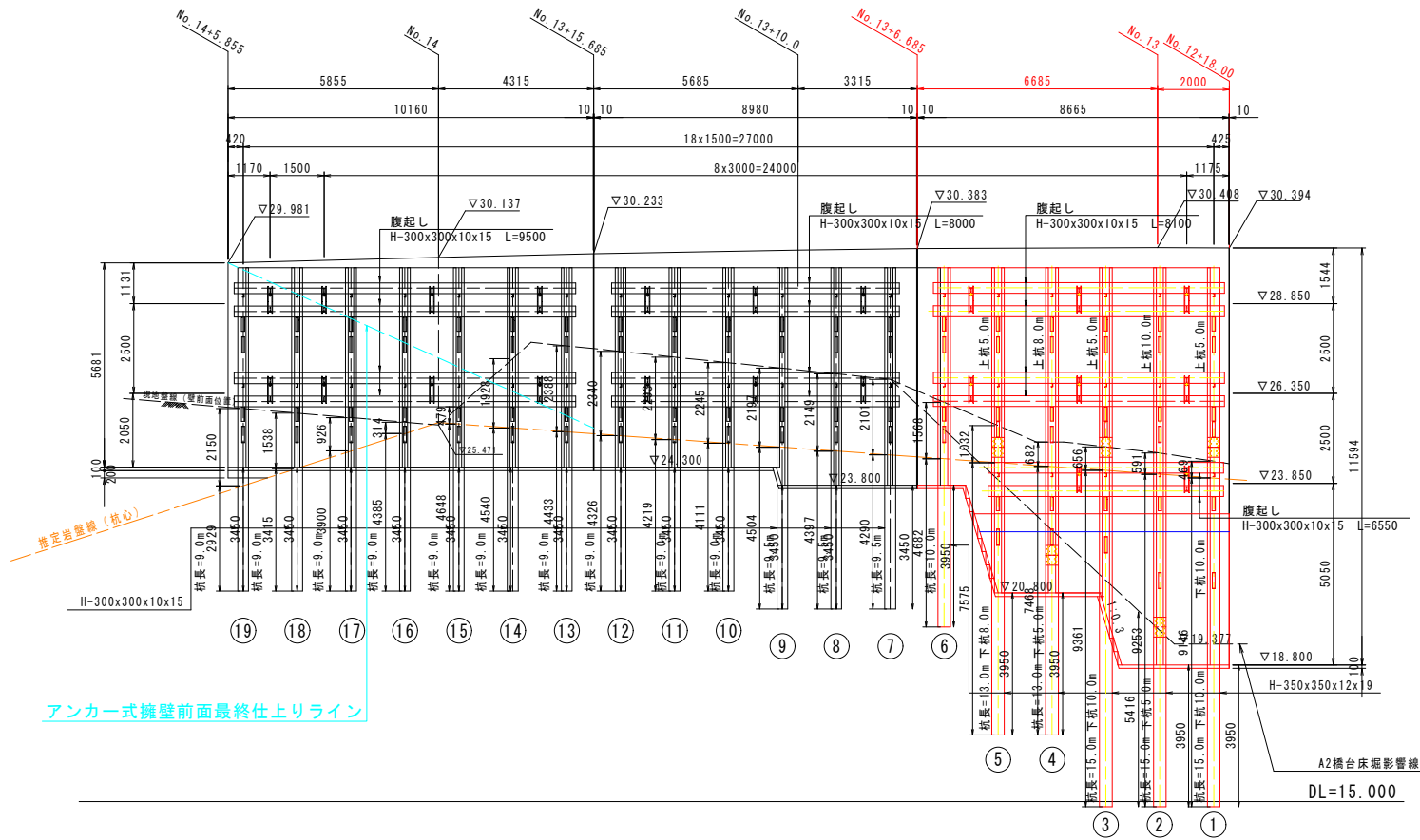
記号	径	長さ	本数	重量 (kg)
①	D13	1490	2	2.97
②	D13	1250	2	2.49
③	D13	1420	2	2.83
合計				8.29

実施設計図面

工事名	R8徳土 国道438号 佐・下 道路改良工事 (1)
路線名等	一般国道438号
工事箇所	名東郡佐那河内村下字一ノ瀬 (第1分割)
図面名	アンカー付擁壁展開図
縮尺	1:100 図面番号 5 / 9
会社名	
事業者名	徳島県土整備事務所

# 壁体詳細図(その1)

正面展開図 S=1:100

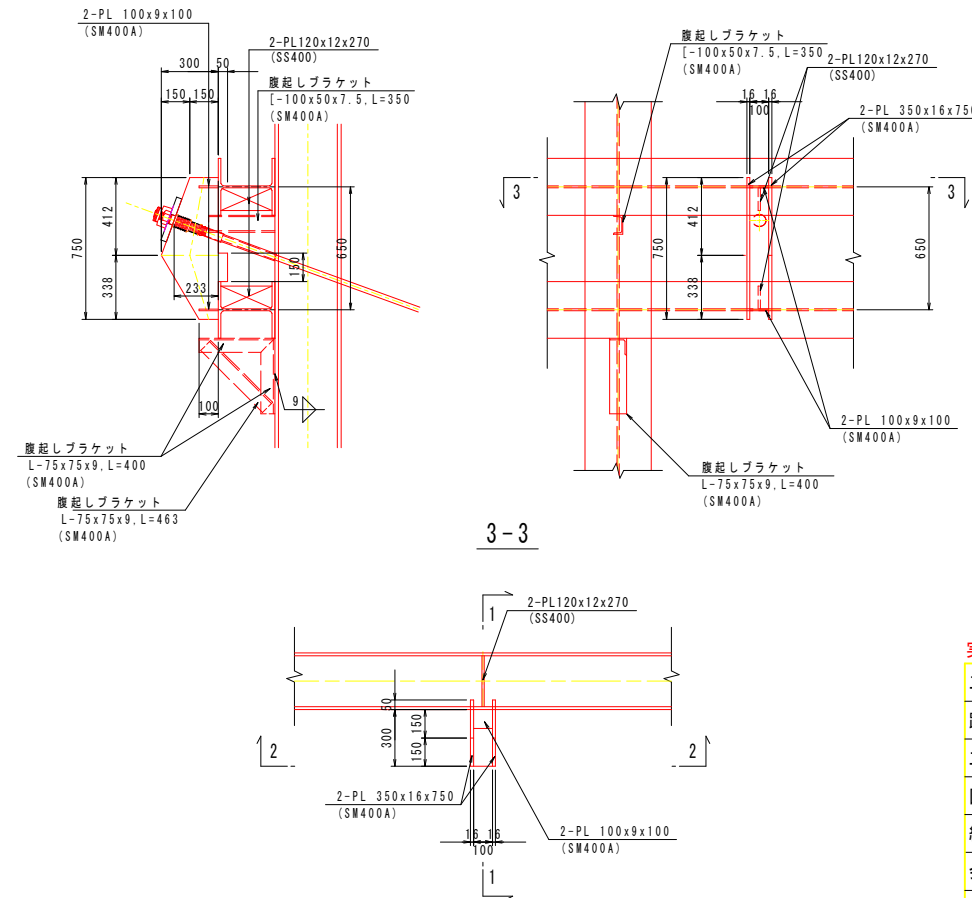


親杭数量表

杭番号	規格	天端高(m)	杭長(m)			重量(kg)	掘削長(m)		
			上杭	下杭	合計		礫質土	軟岩	合計
1	H-350x350x12x19	29.850	5.00	10.000	15.000	2025.0	0.5	9.2	9.7
2	H-350x350x12x19	29.850	10.00	5.000	15.000	2025.0	0.6	9.3	9.9
3	H-350x350x12x19	29.850	5.00	10.000	15.000	2025.0	0.7	9.4	10.1
4	H-350x350x12x19	29.850	8.00	5.000	13.000	1755.0	0.7	7.5	8.2
5	H-350x350x12x19	29.850	5.00	8.000	13.000	1755.0	1.0	7.6	8.6
6	H-350x350x12x19	29.850	0.00	10.000	10.000	1350.0	1.6	4.7	6.3
合計					81.000	10935.0	5.1	47.7	52.8

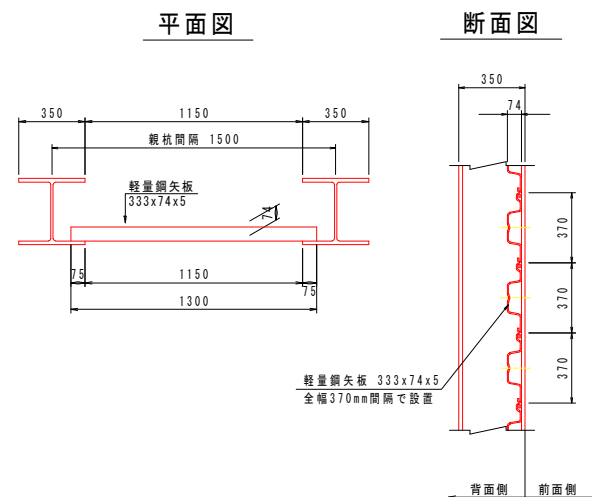
※場所打杭の施工方法は、A工法（クレーン工法）によるものとするが、現場条件等により、工法を変更する必要がある場合には、代替工法に関する検討資料を添えて監督員と協議するものとし、必要と認められる経費については変更契約の対象とする。

台座金物詳細図 S=1:20



横矢板詳細図 S=1:20

アンカー3段部



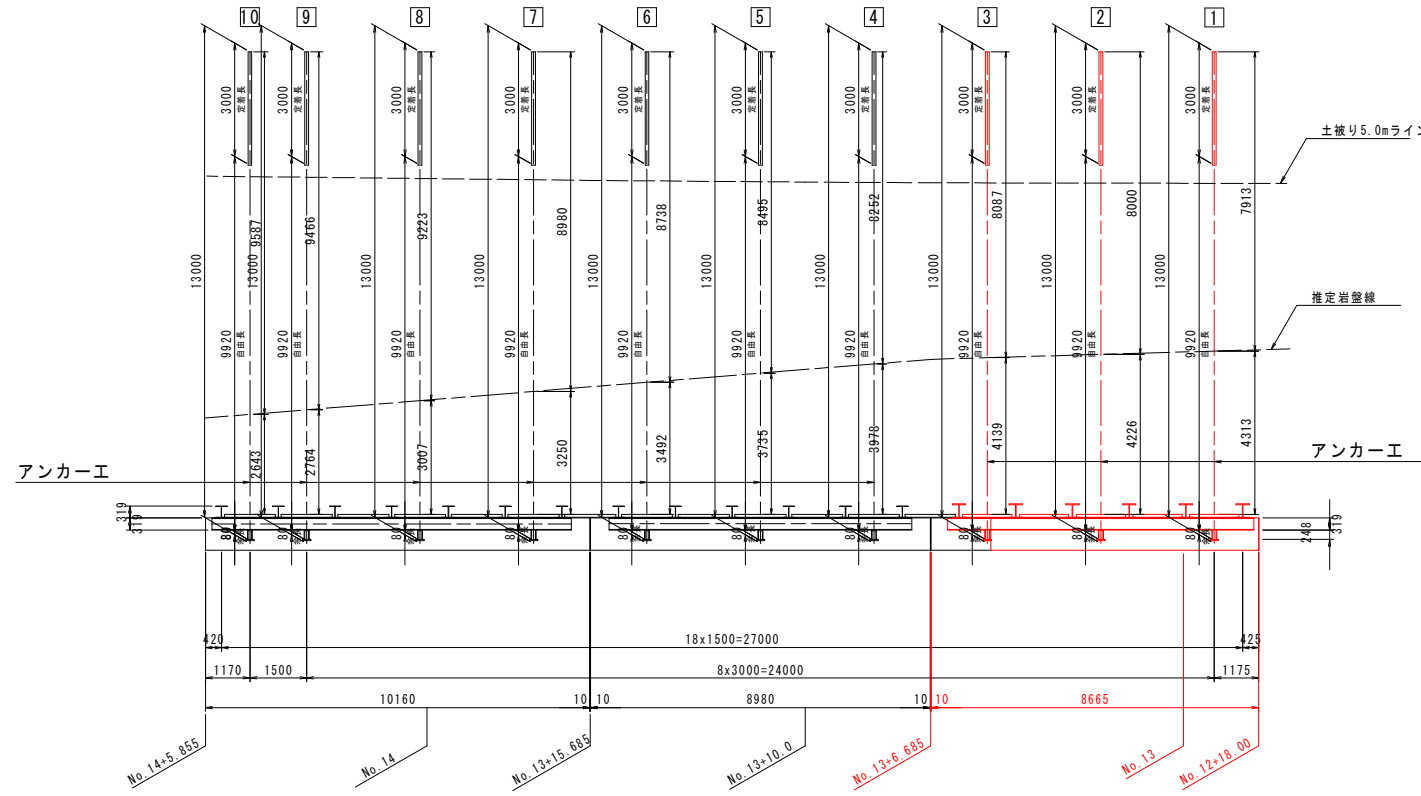
実施設計図面

工事名	R8徳土 国道438号 佐・下 道路改良工事(1)
路線名等	一般国道438号
工事箇所	名東郡佐那河内村下字一ノ瀬(第1分割)
図面名	壁体詳細図(その1)
縮尺	図示 図面番号 6 / 9
会社名	
事業者名	徳島県土整備事務所

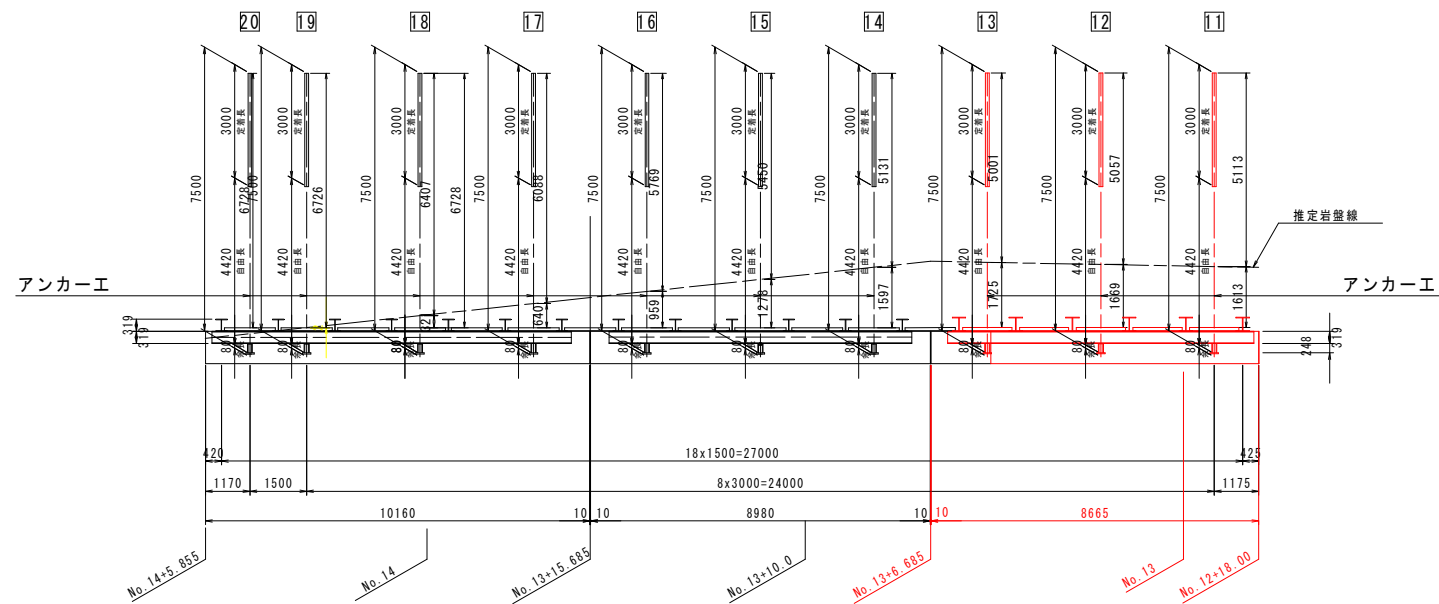


# アンカー工展開図

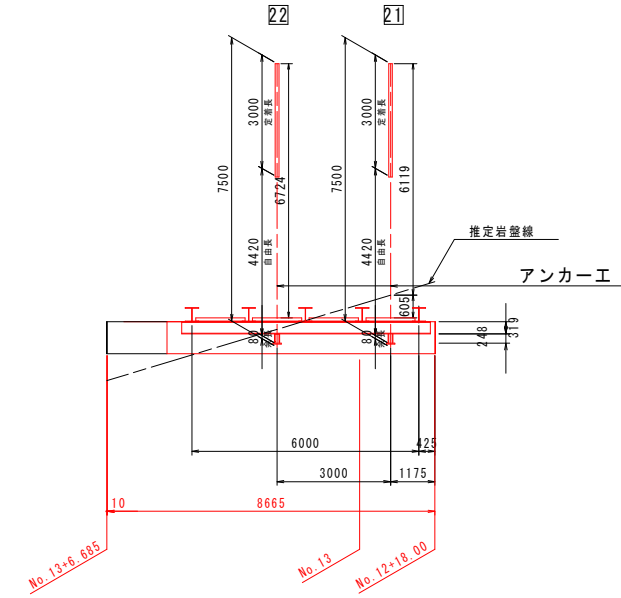
## 1段目アンカー展開図



## 2段目アンカー展開図



## 3段目アンカー展開図



番号	自由長 (m)	定着長 (m)	余長 (m)	全長 (m)	削孔径 (mm)	削孔長 (m)			設計アンカー力 (kN) (常時)	
						礫質土	軟岩	合計		
第1段	1	9.92	3.00	0.080	13.000	115	4.3	7.9	12.2	185.69
	2	9.92	3.00	0.080	13.000	115	4.2	8.0	12.2	185.69
	3	9.92	3.00	0.080	13.000	115	4.1	8.1	12.2	185.69
合計	29.76	9.00	0.240	39.000		12.6	24.0	36.6		

番号	自由長 (m)	定着長 (m)	余長 (m)	全長 (m)	削孔径 (mm)	削孔長 (m)			設計アンカー力 (kN) (常時)	
						礫質土	軟岩	合計		
第2段	11	4.42	3.00	0.080	7.500	115	1.6	5.1	6.7	197.72
	12	4.42	3.00	0.080	7.500	115	1.7	5.0	6.7	197.72
	13	4.42	3.00	0.080	7.500	115	1.7	5.0	6.7	197.72
合計	13.26	9.00	0.240	22.500		5.0	15.1	20.1		

番号	自由長 (m)	定着長 (m)	余長 (m)	全長 (m)	削孔径 (mm)	削孔長 (m)			設計アンカー力 (kN) (常時)	
						礫質土	軟岩	合計		
第3段	21	4.42	3.00	0.080	7.500	115	0.6	6.1	6.7	281.02
	22	4.42	3.00	0.080	7.500	115	0.0	6.7	6.7	281.02
合計	8.84	6.00	0.160	15.000		0.6	12.8	13.4		

### 実施設計図面

工事名	R8徳土 国道438号 佐・下 道路改良工事 (1)		
路線名等	一般国道438号		
工事箇所	名東郡佐那河内村下字ノ瀬 (第1分割)		
図面名	アンカー工展開図		
縮尺	図示	図面番号	8 / 9
会社名			
事業者名	徳島県土整備事務所		

# アンカー工構造図



【配合】  
定着グラウトは注入ミルクとし、配合は次表を標準とする。

注入ミルク1m3当り標準配合表

セメント	混和材料	水セメント比	設計基準強度	摘要
1,230kg	要	50%以下	24N/mm <sup>2</sup>	普通ポルトランドセメント

## 実施設計図面

工事名	R8徳土 国道438号 佐・下 道路改良工事 (1)		
路線名等	一般国道438号		
工事箇所	名東郡佐那河内村下字一ノ瀬 (第1分割)		
図面名	アンカー工構造図		
縮尺	図示	図面番号	9 / 9
会社名			
事業者名	徳島県土整備事務所		